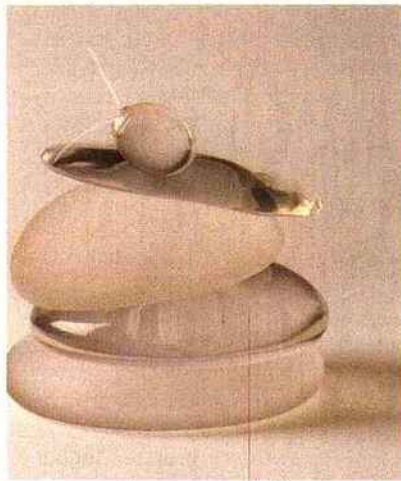




## zoom sur...

# Prothèses en silicone : pas seulement mammaires !



Les prothèses en silicone sont, la plupart du temps, associées au volume des seins. Oui, mais elles ont fait avancer la recherche et aujourd'hui, cette fabuleuse technologie est au service de la chirurgie esthétique et réparatrice avec de nombreuses utilisations.

Patricia Riveccio

**L**a reconstruction du sein est un objectif ambitieux, puisque le but est de redonner une forme, un volume, une symétrie, une harmonie, à une anatomie amputée. Mais, reconstruire un sein ou des seins, après un cancer, exige des matériaux et une technicité irréprochables ! Désormais, ces matériaux permettent de corriger une malformation

accidentelle ou congénitale, de compenser une déficience osseuse, de combler une dépression musculaire ou une déchirure du muscle pectoral...

### Le thorax

Il s'agit de «réparer» des malformations congénitales de la paroi thoracique dominées par la fréquence du thorax «entonnoir» (une malformation qui a une incidence de 1/300). La correction par prothèse est nettement moins agressive que les autres techniques (opération, injection de graisse au niveau du creux, sous la peau). Les Laboratoire **Sebbin** la conçoit en 3D et donc sur-mesure afin qu'elle s'adapte parfaitement à l'anatomie de celui qui la reçoit. Les bénéfices sont nombreux : la prothèse est facile à poser, stable et esthétique, avec une durée de vie prolongée.

### Les mollets

Les prothèses de mollet permettent de corriger la silhouette du mollet. Initialement la technique a été mise au point pour corriger les atrophies du mollet dans le cadre de la poliomyélite, de pied-bot ou de la maladie de Charcot. Il s'agit souvent d'une atrophie ou défaut de développement unilatéral du mollet, il faut alors mettre en place une ou deux prothèses et diminuer l'autre mollet par liposuction. Cette technique peut également servir à redonner du galbe à un mollet fuyant...

### Les testicules

Si les cancers des testicules (ce cancer représente 1 à 2 % des cancers masculins chez des hommes jeunes entre 15 et 35 ans) s'opèrent et guérissent généralement bien, l'esthétique, une seule bourse, peut gêner. L'objectif des prothèses testiculaires est de permettre à l'homme de retrouver l'intégrité de son anatomie, à l'image de l'implant mammaire chez la femme. Autre cas d'implant testiculaire, lorsqu'un enfant naît avec un seul testicule (les testicules se forment, au début de la vie, dans le ventre et descendent dans les bourses. Il peut arriver qu'un testicule soit bloqué lors de ce circuit). ■

## Implants : un savoir-faire

Dans les Laboratoires Sebbin (tout est fait en France), où les règles d'hygiène sont comparables à celles d'un bloc opératoire, la production d'implants pré-remplis de gel de silicone rencontrent plusieurs étapes : la réception des matières premières, la préparation du mélange pour la fabrication des enveloppes des prothèses, le trempage manuel, un à un, des moules dans plusieurs mélanges siliconés mais différents chimiquement. Le temps de cuisson et l'homogénéité de la température du four sont strictement contrôlés. Les implants peuvent avoir trois types de texturation (fine, intermédiaire et macro texturation). Les implants sont démoulés puis contrôlés avec différents tests dont celui qui permet de détecter la présence de bulles, occlusions ou irrégularités. Enfin, des pastilles d'occlusion et un marquage au laser permettent de tracer l'implant. Sur chaque lot de fabrication, sont effectués des tests destructifs (étirement et déchirement), soit sur environ 3 % de la production.

[www.sebbin.com](http://www.sebbin.com)

